

«УТВЕРЖДАЮ»

Заведующий МБДОУ д/с о/в № 18

Т.А. Зими́на



2022 г.

«СОГЛАСОВАНО»

Начальник управления образования
администрации муниципального образования
Славянский район

Е.А. Щурова



2022 г.

«СОГЛАСОВАНО»

Начальник ОГИБДД ОМВД
России по Славянскому району,
майор полиции

Е.С. Сторчак



2022 г.

ПАСПОРТ дорожной безопасности

Муниципального бюджетного дошкольного образовательного учреждения
детского сада общеразвивающего вида № 18
города Славянска -на- Кубани
муниципального образования Славянский район

г. Славянск- на- Кубани

2022 год

Общие сведения

Муниципальное бюджетное дошкольное образовательное учреждение
детский сад общеразвивающего вида № 18 города Славянска-на- Кубани
муниципального образования Славянский район

(Полное наименование образовательной организации)

Тип образовательной организации бюджетное

Юридический адрес: 353560 Российская Федерация, Краснодарский
край, город Славянск- на- Кубани, улица Ленина,82

Фактический адрес: 353560 Российская Федерация, Краснодарский край,
город Славянск- на- Кубани, улица Ленина, 82

Руководители образовательной организации:

Заведующий: Зими́на Татьяна Алексеевна

сот: +7(918) 67-05-307

Старший воспитатель: Халардина Марина Владимировна

сот: 8(988) 340-19-68

Ответственные работники муниципального органа образования:

педагог – организатор МБУ ДО ДЮОЦ «Патриот» города Славянска –на-
Кубани- Силенко Андрей Андреевич

сот: +7(918) 37-64-377

Ответственные от Госавтоинспекции:

инспектор по пропаганде безопасности дорожного движения в ОГИБДД
ОМВД России по Славянскому району, капитан полиции –

Василенко Юлия Владимировна

сот: +7(918)384-51-03

Ответственные работники за мероприятия по профилактике детского
травматизма:

старший воспитатель Халардина Марина Владимировна

сот: 8(988) 340-19-68

Руководитель или ответственный работник дорожно-эксплуатационной
организации, осуществляющей содержание улично-дорожной
сети (УДС):

Глава Славянского поселения А.Б. Берсинева

тел: 8(86146) 4-37-30

Руководитель или ответственный работник дорожно-эксплуатационной

организации, осуществляющей
организации
движения (ТСОДД):

содержание технических средств
дорожного

Глава Славянского поселения А.Б. Берсинева
тел: 8(86146)4-37-30

Количество обучающихся (учащихся, воспитанников) 100

Наличие уголка по БДД: имеется на территории детского сада
(если имеется, указать место расположения)

Наличие класса по БДД: не имеется
(если имеется, указать место расположения)

Наличие автогородка (площадки) по БДД: имеется на территории ДОУ

Время работы: 7 час. 30 мин.- 17 час. 30 мин. (круглогодично)

Телефоны оперативных служб (сотовая связь):

101 - пожарная служба;

102 - полиция (дежурная часть);

103 - скорая помощь;

104 - газовая служба;

112 - единая служба спасения;

8 (918) 41 984 04 - дежурная часть ОМВД России по Славянскому району.

Содержание

I. План – схемы образовательной организации МБДОУ д/с о/в № 18:

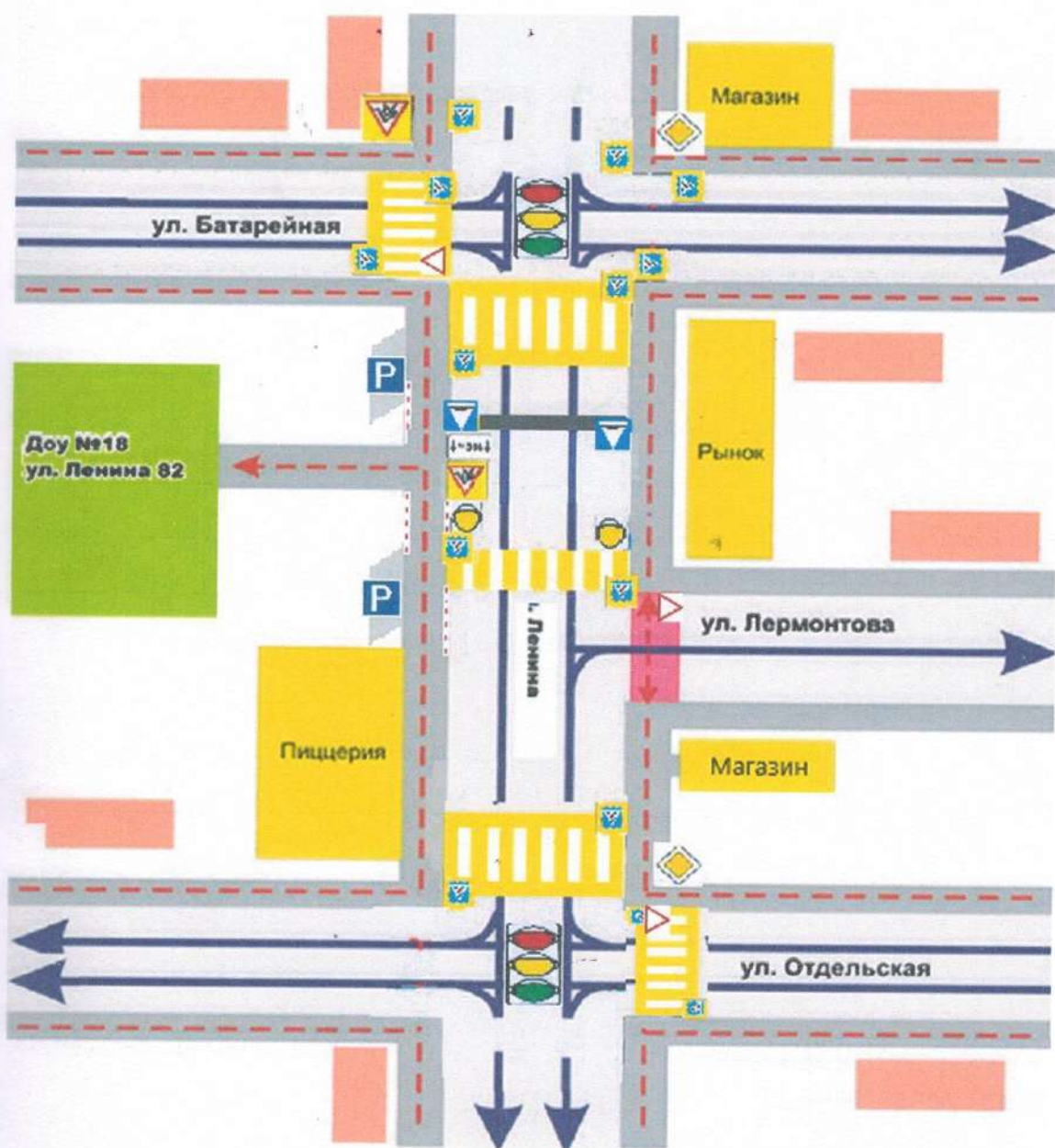
Пути движения транспортных средств и воспитанников.

II. Организация дорожного движения в непосредственной близости от образовательной организации с размещением соответствующих технических средств организации дорожного движения, маршруты движения детей и расположение парковочных мест.

III. Пути движения транспортных средств к местам разгрузки/ погрузки и рекомендуемые безопасности пути передвижения детей по территории образовательной организации.

I. План-схема расположения МБДОУ д/с о/в №18

"Пути движения транспортных средств и детей"




 - жилая застройка

 - проезжая часть

 - тротуар

 Пешеходный переход


 Главная дорога

 - светофор

 Осторожно, дети


 - движение транспортных средств


 - движение детей (учеников) в (из) образовательное учреждение

 Знак 2.4 Уступи дорогу

 - опасные участки

 Зона действия

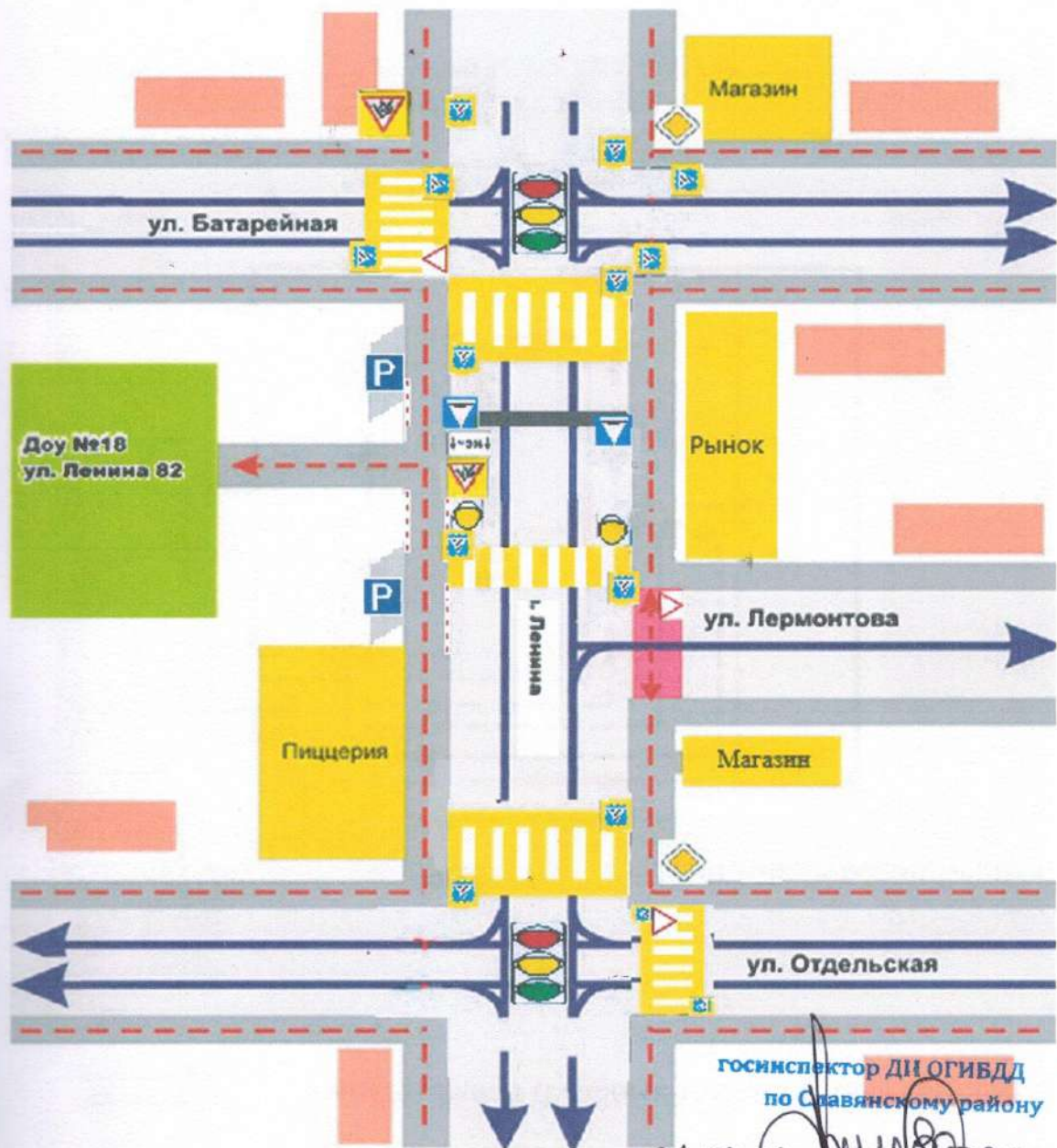
 - Проектируемое пешеходное ограждение

 - ПРОЕКТИРУЕМОЕ ОГРАЖДЕНИЕ

 Светофор Т7

 - искусственная неровность

II. Организация дорожного движения в непосредственной близости от образовательной организации с размещением соответствующих технических средств организации дорожного движения, маршруты движения детей и расположение парковочных мест.



- жилая застройка

- проезжая часть

- тротуар

Пешеходный переход

Главная дорога

- светофор

Осторожно, дети

- движение транспортных средств
 - движение детей (учеников) в изобразительное учреждение

знак 2.4 Уступи дорогу

- опасные участки

Зона действия

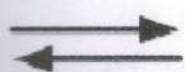
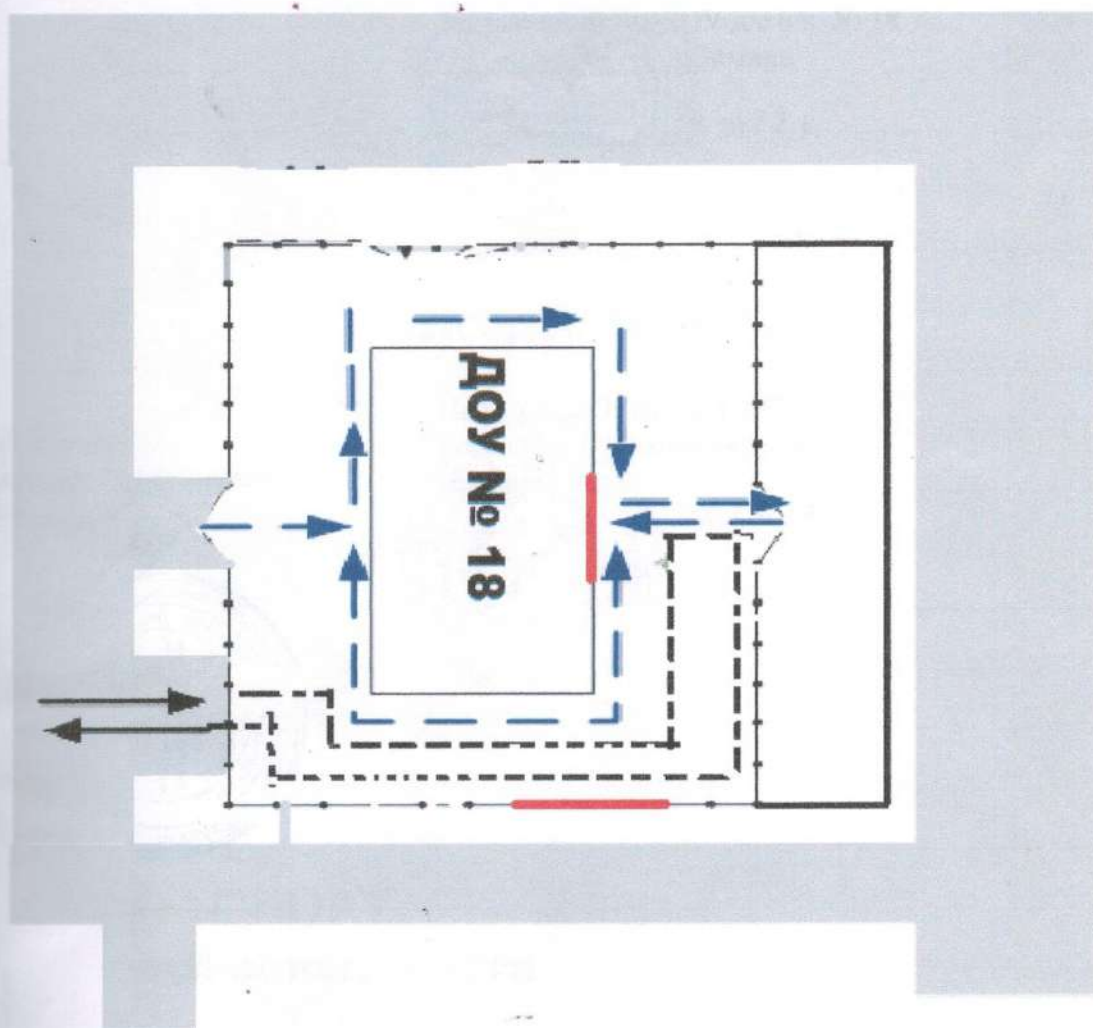
Проектируемое пешеходное ограждение

-ПРОЕКТИРУЕМОЕ ОГРАЖДЕНИЕ

Светофор Т7

- искусственная неровность

III. Пути движения транспортных средств к местам разгрузки/погрузки по территории образовательного учреждения



- въезд/выезд грузовых транспортных средств



- движение грузовых транспортных средств по территории образовательного учреждения



- движение детей и подростков на территории образовательного учреждения



- место разгрузки/погрузки

Прошито, пронумеровано

7

листов

Заведующий МБДОУ д/с о/в № 18

Т.А.Зиминна

